



KPMG Türkiye Güvenlik Mimarisi Yönetimi Hizmet Yaklaşımı

Siber Güvenlik Hizmetlerimiz

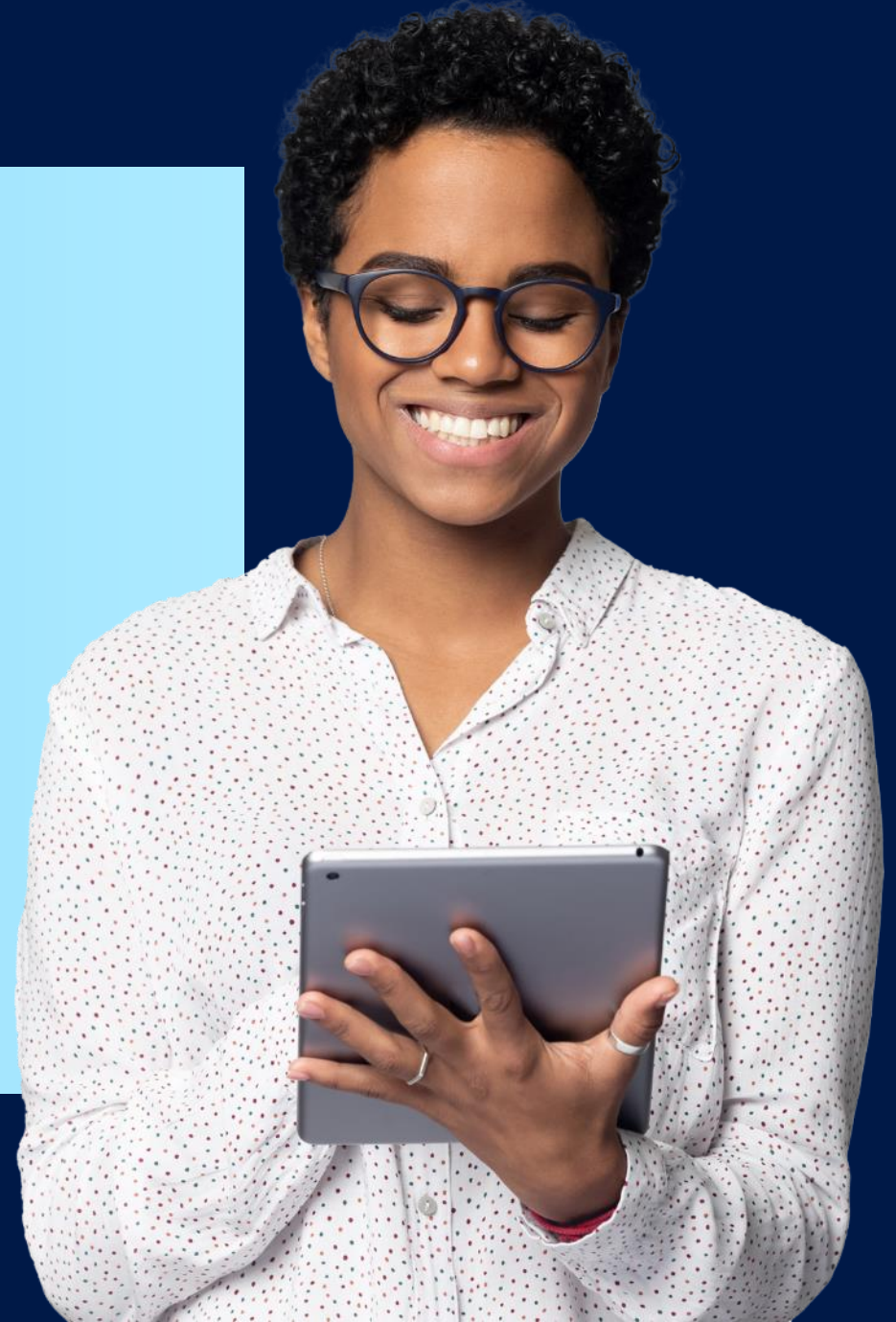


İçerik

01	Güvenlik Mimarisine Genel Bakış	03
02	KPMG Güvenlik Mimarisi Yönetimi Yaklaşımı	08
03	Güvenlik Mimarisi Yönetimi Hizmetlerimiz	12

01 Güvenlik Mimarisine Genel Bakış

KPMG Türkiye | Güvenlik Mimarisi Yönetimi Hizmet Yaklaşımı



Güvenlik Mimarisine Genel Bakış

Güvenlik Mimarisi;



Güvenlik Mimarisi Türleri ve Etkileşimleri



Güvenlik Mimarisi Türleri;

Tüm organizasyonun uçtan uca güvenlik tasarımını sağlar ve genel Kurumsal Mimari ile uyumludur.

01

Kurumsal Güvenlik Mimarisi

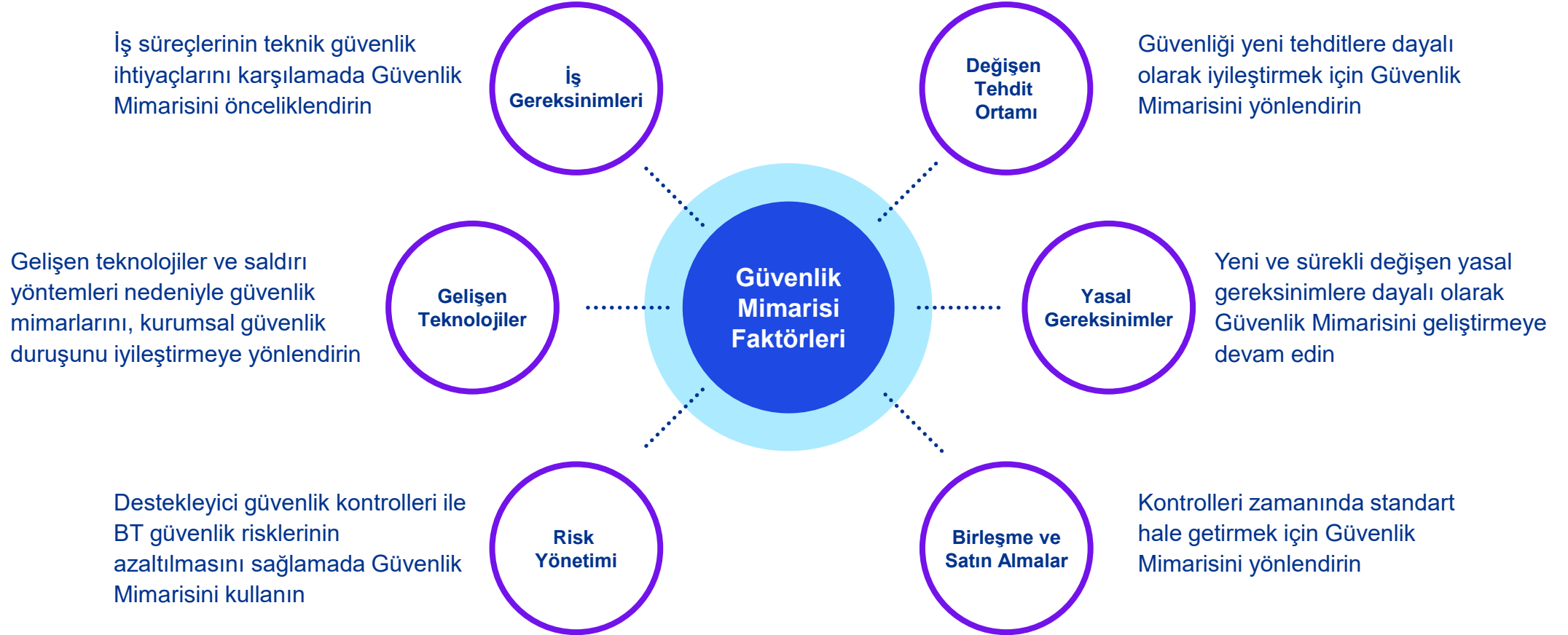
02

Güvenlik Çözümü Mimarisi

Organizasyon bünyesinde güvenlik çözümleri tasarımı oluşturmaya ve bunun güvenlik ortamının geri kalanına nasıl uyum sağlayabileceğine yardımcı olur.



Güvenlik Mimarisi Temel Faktörleri



Güvenlik Mimarisi Kullanım Örnekleri

Kuruluşlar, güvenlik mimarilerini iş ortaklarıyla uyumlu hale getirmek ve siber stratejilerini iş stratejilerine bağlamak için yoğun çaba sarf ediyor. Yaygın kullanım örnekleri ve bunların güvenlik mimarisi ihtiyaçlarıyla nasıl ilişkili oldukları aşağıda belirtilmiştir.

01

Gelişen Siber Tehdit Ortamı:

- Veri kullanımının izlenmesi
- Yeni tehditlerin ve güvenlik açıklarının belirlenmesi

02

Ağ Altyapısının Güçlendirilmesi:

- Ağ altyapısını güçlendirme gereksinimlerinin belirlenmesi

03

İş Sürecinin Dijitalleşmesi:

- Yeni teknolojilerin güvenli bir şekilde benimsenmesi
- Buluta geçiş

04

Birleşme ve Elden Çıkarmalar:

- Farklı güvenlik kontrollerinin standartlaştırılması
- Birleşme/satın alma sonrasında BT'nin ayrılması

05

Güvenlik İşlevlerinin Oluşturulması:

- Doğru güvenlik araçlarının uygulanması
- Benzer güvenlik projelerinden elde edilen mevcut bilgilerden yararlanılması

06

Yatırım Getirisi:

- Doğru güvenlik çözümlerine yatırım yapılması
- Etkin bir şekilde kullanılmayan güvenlik çözümlerinin belirlenmesi

07

Altyapı Dönüşümü:

- Eski güvenlik çözümlerinin değiştirilmesi
- Saldırı yüzeyini azaltmak için ağ bölgelerinin oluşturulması

08

Organizasyonlar Arası İletişim:

- İşletme, BT ve güvenlik arasındaki ortak dilin belirlenmesi

09

İç ve Dış Denetim:

- İç ve dış denetçiler için mimarinin geliştirilmesi

10

Mevzuat ve Uyumluluk:

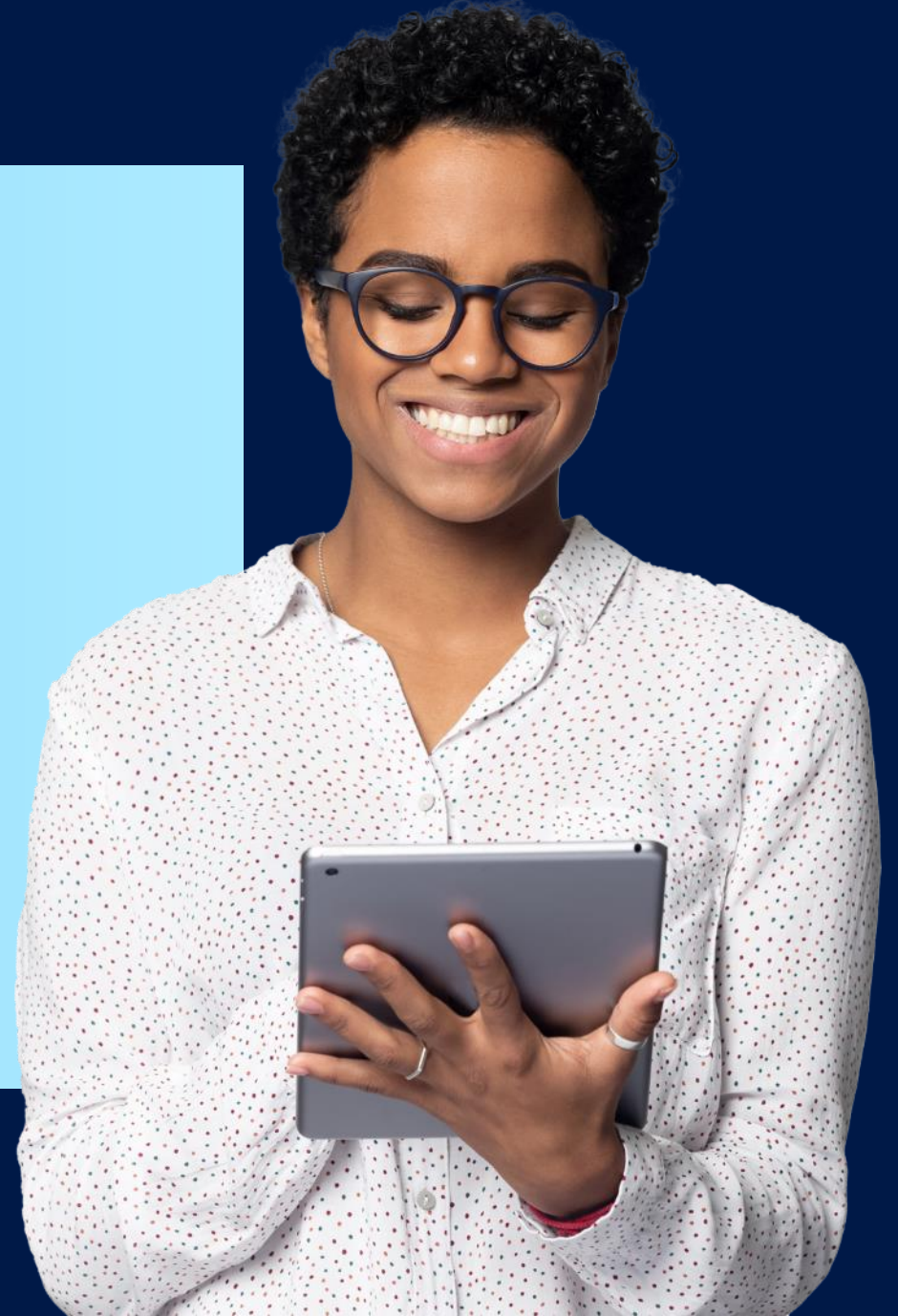
- Bir siber güvenlik programının temel bileşenlerinin belirlenmesi
- Güvenlik kontrollerine ve yasal gerekliliklere uyum

02

KPMG

Güvenlik Mimarisi Değerlendirme Yaklaşımı

KPMG Türkiye | Güvenlik Mimarisi Yönetimi Hizmet Yaklaşımı

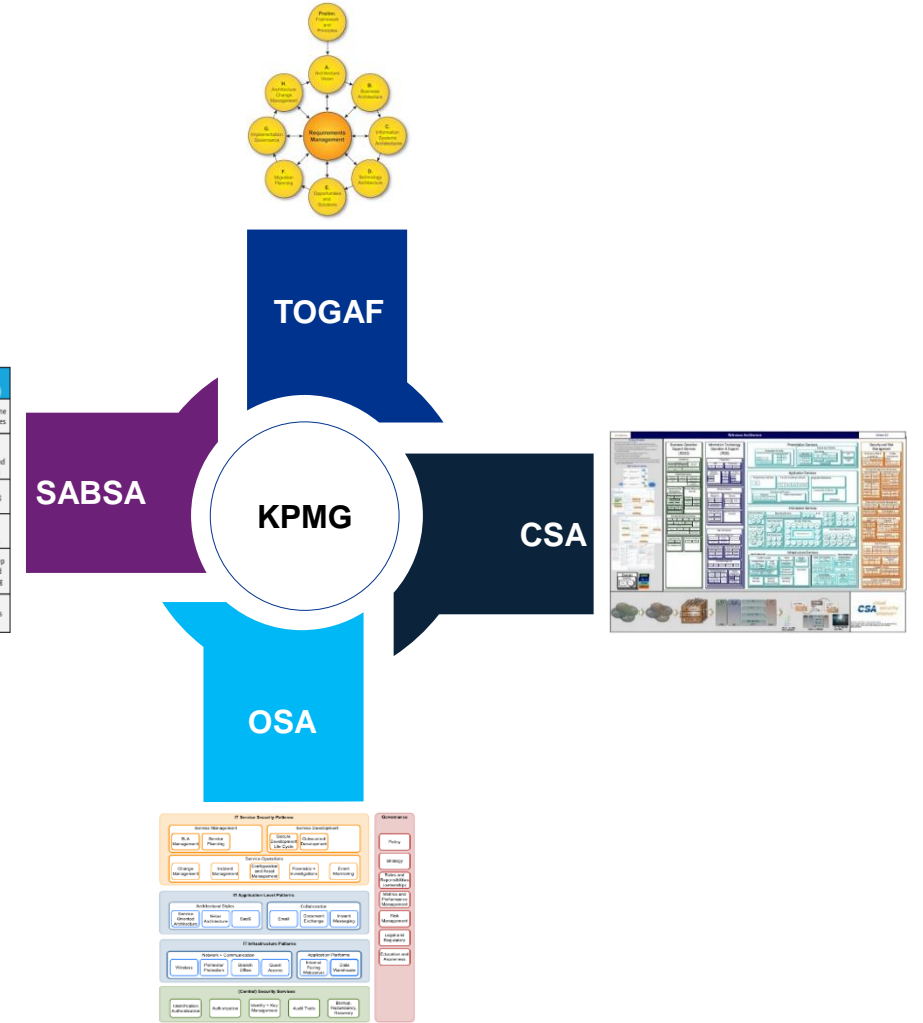


KPMG Güvenlik Mimarisi Yönetimi Yaklaşımı



- **KPMG'nin Güvenlik Mimarisi Metodolojisi**; iş odaklı, risk tabanlı güvenlik mimarisi sağlamak için öncelikle **SABSA** (Sherwood Applied Business Security Architecture) çerçevesine dayanmaktadır.
- Her organizasyonun genel kurumsal mimarisiyle uyum sağlamak amacıyla **TOGAF** (The Open Group Architecture Framework) kullanılarak desteklenmiştir.
- Bulut stratejilerini yürütmek için KPMG'nin Güvenlik Mimarisi metodolojisi, **CSA**'nın (Cloud Security Alliance) Referans Mimarisinin yeteneklerini içerir.
- Ayrıca, açık mimari çerçevesinden yararlanmak isteyen organizasyonlar için **OSA** (Açık Güvenlik Mimarisi) ile uyumludur.

	Assets (What)	Motivation (Why)	Process (How)	People (Who)	Location (Where)	Time (When)
Contextual	The Business	Business Risk Model	Business Process Model	Business Organization and Relationships	Business Geography	Business Time Dependencies
Conceptual	Business Attributes Profile	Control Objectives	Security Strategies and Architectural Learning	Security Entity Model and Trust Framework	Security Domain Model	Security-Related Lifetimes and Deadlines
Logical	Business Information Model	Security Policies	Security Services	Entity Schema and Privileged Profiles	Security Domain Definitions and Associations	Security Processing Cycle
Physical	Business Data Model	Security Rules, Practices and Procedures	Security Mechanisms	Items, Applications and User Interface	Platform and Network Infrastructure	Control Structure Execution
Component	Detailed Data Structures	Security Standards	Security Products and Tools	Identities, Junctions, Actions and ACLs	Processes, Nodes, Addresses and Protocols	Security Step Timing and Sequencing
Operational	Assurance of Operational Continuity	Operational Risk Management	Security Service Management and Support	Security of Sites, Networks and Platforms	Security of Sites, Networks and Platforms	Security Operations Schedule



KPMG Siber Güvenlik Hizmetleri | Uçtan Uca Koruma

KPMG Siber Güvenlik Hizmetleri yaklaşımı, basit, etkili ve en önemlisi müşterilerimizin iş gereksinimleriyle uyumlu olacak şekilde tasarlanmıştır. KPMG'nin Güvenlik Mimarisi Değerlendirme yaklaşımı, değişen bir BT altyapısını desteklemek, yeni yasal düzenlemelere uyum sağlamak ve ortaya çıkan siber güvenlik tehditlerine karşı korunmak için yapısal bir güvenlik bileşeni oluşturur. Aşağıdaki model, temel siber güvenlik hizmetlerimizi ve bunun Güvenlik Mimarisi ile uyumunu özetlemektedir.



Güvenlik Mimarisi Yönetimi Süreci



KPMG güvenlik mimarisi yönetimi süreci aşağıda detaylandırılmıştır.

KPMG Güvenlik Mimarisi Yönetimi Süreci



Hedefler

- Kuruluşun mevcut durumdaki güvenlik mimarisinin değerlendirilmesi
- Güvenlik Mimarisi organizasyon kabiliyetlerinin tanımlanması
- Siber strateji ve hedeflenen işletim modeline odaklanan derinlemesine mimari tasarımının geliştirilmesi
- Mimarinin gelecekteki durumuna ve yol haritasına dayalı olarak gerekli güvenlik kontrollerinin konuşlandırılması

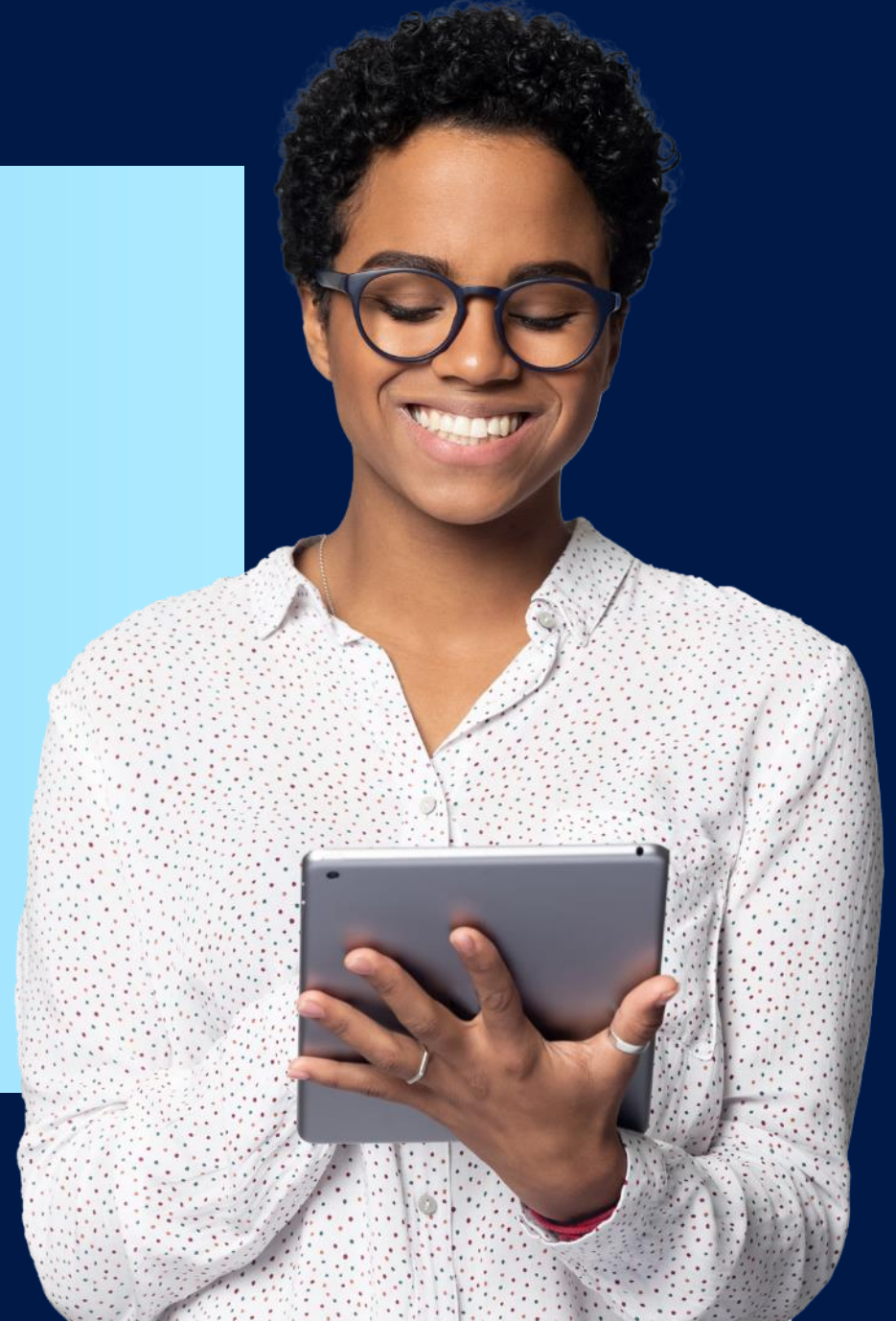
Temel Faaliyetler

- Temel iş ve düzenleyici etkenlerinin belirlenmesi
- Verilerin/varlıkların kritiklik seviyelerinin değerlendirilmesi
- Güvenlik politikalarının ve mimari belgelerinin gözden geçirilmesi
- Risk Değerlendirmesinin ve/veya İş Etki Analizinin (BIA) gözden geçirilmesi
- Mevcut güvenlik çözümlerinin ve Referans Mimarisinin incelenmesi
- Güvenlik Mimarisi Olgunluk Değerlendirmesinin gerçekleştirilmesi
- Güvenlik Mimarisi organizasyonunun ve rol & sorumlulukların oluşturulması
- Güvenlik Mimarisi organizasyonunun değerlendirilmesi
- Güvenlik Mimarisi Eğitim Planının geliştirilmesi
- Güvenlik Mimarisi Organizasyonu için sürdürülebilir süreçlerin oluşturulması
- Güvenlik Mimarisi Yönetişim modelinin oluşturulması
- Temel iş ve düzenleyici etkenlerin belirlenmesi
- Bir Referans Mimarisi aracılığıyla gelecekteki beklentilerin tanımlanması
- Mevcut durum mimarisi ile gelecekteki durum mimarisi arasında boşluk analizinin gerçekleştirilmesi
- Güvenlik stratejisiyle uyumlu yıllık yol haritasının tanımlanması
- Boşluk analizi sonuçlarına göre iyileştirme önerilerinin oluşturulması ve önceliklendirilmesi
- Güvenlik çözümü uygulamaları için müşteri RFP'lerinin hazırlanmasına destek olunması
- Güvenlik çözümü gereksinimlerini karşılamak için mevcut tedarikçilerin gözden geçirilmesi
- Güvenlik çözümünü uygulamaya hazır olup olunmadığının değerlendirilmesi
- Güvenlik çözümü uygulaması için ayrıntılı proje planının oluşturulması
- Güvenlik çözümünün uygulanmasına destek olunması
- Uygulama sırasında iş ve güvenlik gereksinimlerinin doğrulanması

03

Güvenlik Mimarisi Yönetimi Hizmetlerimiz

KPMG Türkiye | Güvenlik Mimarisi Yönetimi Hizmet Yaklaşımı



Nasıl Yardımcı Olabiliriz?

Örnek bir çalışma kapsamı

1. Güvenlik Mimarisinin Değerlendirilmesi

- Kuruluşun mevcut durumdaki güvenlik mimarisinin değerlendirilmesi



2. Mimari Organizasyon ve Operasyon Tasarımı

- Güvenlik Mimarisi organizasyon kabiliyetlerinin tanımlanması



3. Güvenlik Mimarisinin Tasarlanması ve Yol Haritasının Oluşturulması

- Siber strateji ve hedef olarak belirlenen işletim modeline odaklanan derinlemesine mimari tasarımı geliştirilmesi



4. Güvenlik Mimarisinin Uygulanması

- Gelecekteki durum mimarisine ve yol haritasına dayalı olarak gerekli güvenlik kontrollerinin konuşlandırılması



Nasıl Yardımcı Olabiliriz?

Örnek bir çalışma yaklaşımı



Değerlendirme Yöntemimiz

- Gözlem ve Mülakat
- Kanıt inceleme
- Yeniden gerçekleştirme
- Konfigürasyon inceleme
- Uygulama, network, entegrasyon, sunucu ve veritabanı gibi ortam incelemeleri



Kılavuz ve Standartlar

- TOGAF
- SABSA
- CSA
- OSA
- NIST CSF
- COBIT
- KVKK/GDPR (kişisel veri güvenliği için)
- CB DDO BİG Rehberi (uygulama ve sistem güvenlik sıkılaştırma maddeleri için)
- CIS benchmark'ları (sunucu, veritabanı vb. güvenliği için)



Çalışma çıktıları

01 Güvenlik mimarisi mevcut durum değerlendirme

02 İyileştirilmesi gereken noktaların belirlenmesi

03 Önerilerin ve iyileştirme yol haritasının oluşturulması

04 İyileştirme desteğinin sağlanması

İletişim



Ümit Şen

Şirket Ortağı

Siber Güvenlik Hizmetleri Lideri

M +90 532 387 40 38

E umitsen@kpmg.com

The image features a stylized logo for 'KPMIG' centered on a blue background. The letters are rendered in a bold, italicized, sans-serif font with a light pink-to-white gradient. Behind the text is a grid of four squares, each with a thin white outline. The background is composed of various blue geometric shapes, including a large circle, a diagonal bar, and a thick blue bar at the bottom right, creating a modern, architectural feel.

KPMIG



Detaylı bilgi için:

KPMG Türkiye Clients & Markets: tr-fmmarkets@kpmg.com

İstanbul: İş Kuleleri Kule 3 Kat 1-9 34330 Levent İstanbul T : +90 212 316 6000

Ankara: The Paragon İş Merkezi Kızılırmak Mah. Ufuk Üniversitesi Cad. 1445 Sok. No:2 Kat:13 Çukurambar 06550 Ankara T: +90 312 491 7231

İzmir: Folkart Towers Adalet Mah. Manas Bulvarı No:39 B Kule Kat: 35 Bayraklı 35530 İzmir T : +90 232 464 2045

Bursa: : Odunluk Mahallesi, Liman Caddesi, Efe Towers, No:11/B, 9-10 Nilüfer / Bursa T : +90 232 464 2045



kpmg.com/socialmedia

kpmg.com.tr

© 2023 KPMG Yönetim Danışmanlığı A.Ş., şirket üyelerinin sorumluluğu sundukları garantiyle sınırlı özel bir İngiliz şirketi olan KPMG International Limited ile ilişkili bağımsız şirketlerden oluşan KPMG küresel organizasyonuna üye bir Türk şirkettir. Tüm hakları saklıdır.

Bu dokümanda yer alan bilgiler genel içeriklidir ve herhangi bir gerçek veya tüzel kişinin özel durumuna hitap etmemektedir. Doğru ve zamanında bilgi sağlamak için çalışmamıza rağmen, bilginin alındığı tarihte doğru olduğu veya gelecekte olmaya devam edeceği garantisizdir. Hiç kimse özel durumuna uygun bir uzman görüşü almaksızın, bu dokümanda yer alan bilgilere dayanarak hareket etmemelidir. KPMG adı ve KPMG logosu, bağımsız üye şirketlerden oluşan KPMG küresel organizasyonun lisansı altında tescilli ticari markalardır. KPMG International Limited ve ilişkili kuruluşları müşterilere herhangi bir hizmet sunmamaktadır.

© 2023 KPMG Bağımsız Denetim ve Serbest Muhasebeci Mali Müşavirlik A.Ş., şirket üyelerinin sorumluluğu sundukları garantiyle sınırlı özel bir İngiliz şirketi olan KPMG International Limited ile ilişkili bağımsız şirketlerden oluşan KPMG küresel organizasyonuna üye bir Türk şirkettir. Tüm hakları saklıdır.

Document Classification: KPMG Confidential